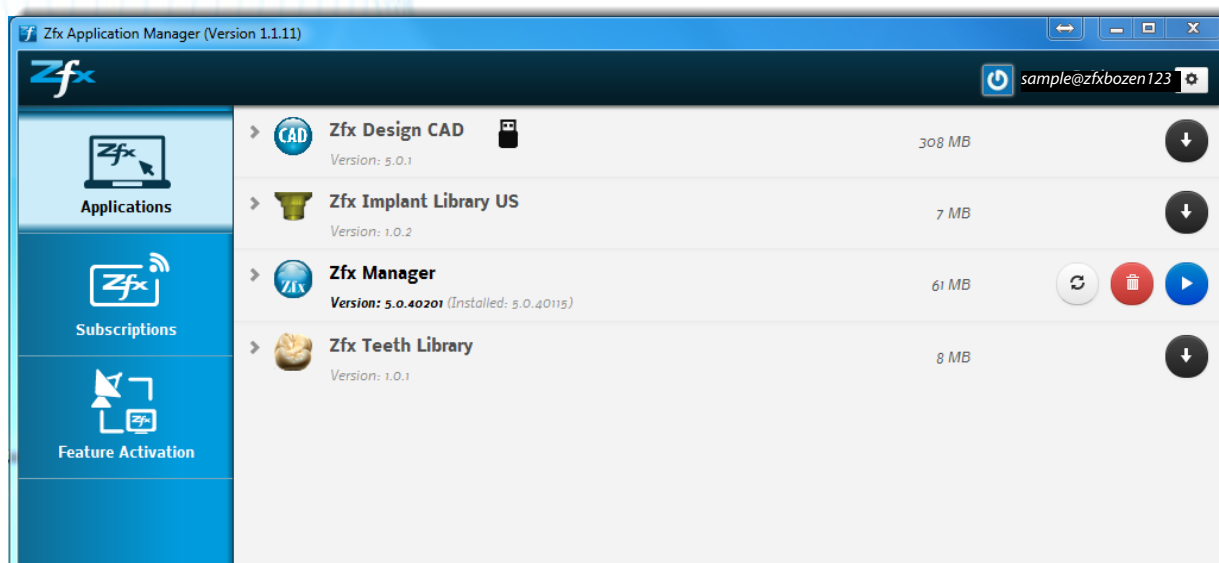


Zfx Application Manager

Instruction for Use

Version 1.1.12
2014-02-13
Zfx Innovation GmbH



INHALT

1. Login	2
2. Startbildschirm	4
3. Applikationen	4
4. Subscriptions	5
5. Aktivierung	6

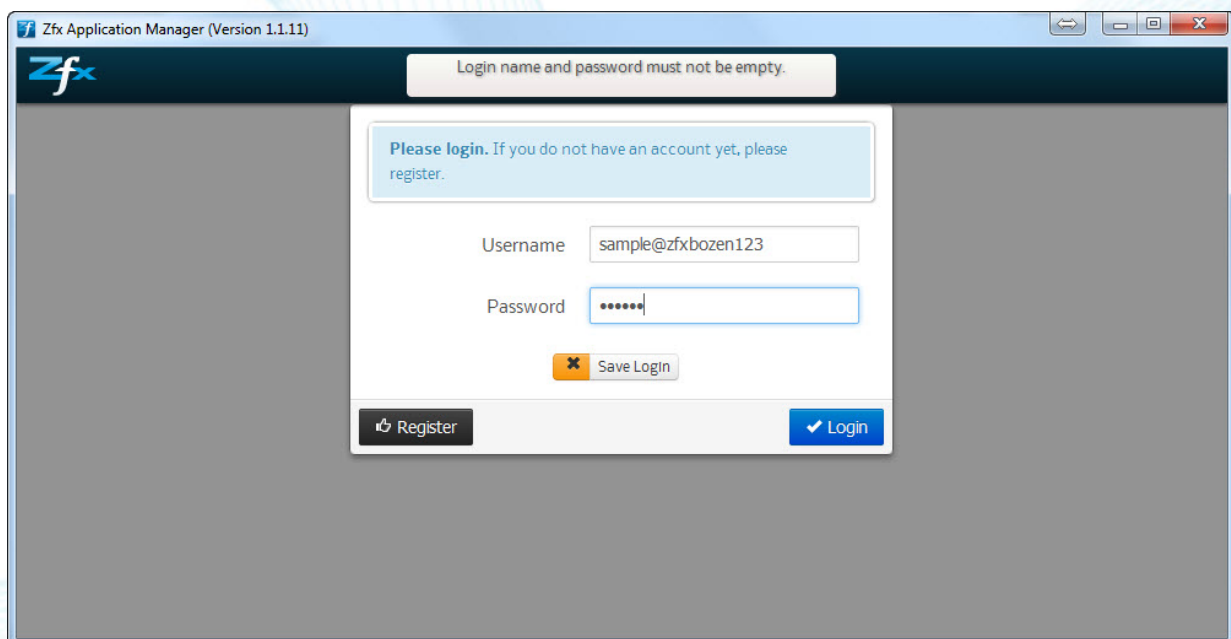
Zfx Application Manager

Zfx Application Manager ist ein von Zfx-Innovation erstellter Dienst, welcher für den PC verfügbar ist. Dieser Dienst ermöglicht den Anwendern Software und Lizenzen für das Zfx System herunterzuladen und zu verwalten.

Die Anwendungen können kostenlos oder zahlungspflichtig sein, werden heruntergeladen und installiert.

1. Login

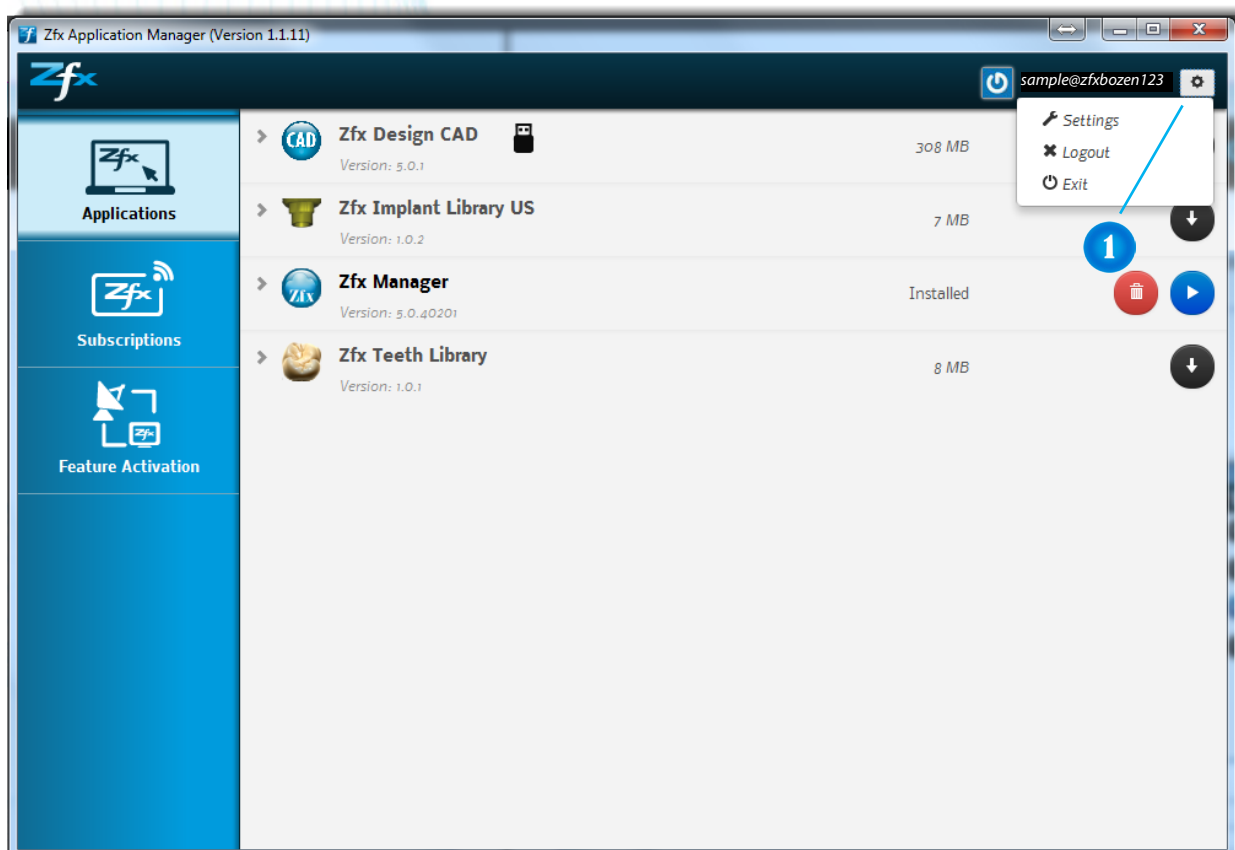
Geben Sie den Benutzernamen und das Passwort, mit dem Sie im System registriert sind, in das Anmeldefenster ein.



Wenn Sie noch keinen Zfx Account besitzen, registrieren Sie sich mit einem Klick auf den Register-Button.

Für den direkten Zugriff, speichern Sie Ihre Login-Daten.

- 1 Das Rad oben rechts ermöglicht:
- Spracheinstellungen (Settings)
 - sich abzumelden (um sich mit einem anderen Account anmelden zu können)
 - das Schließen des Programms (Exit)



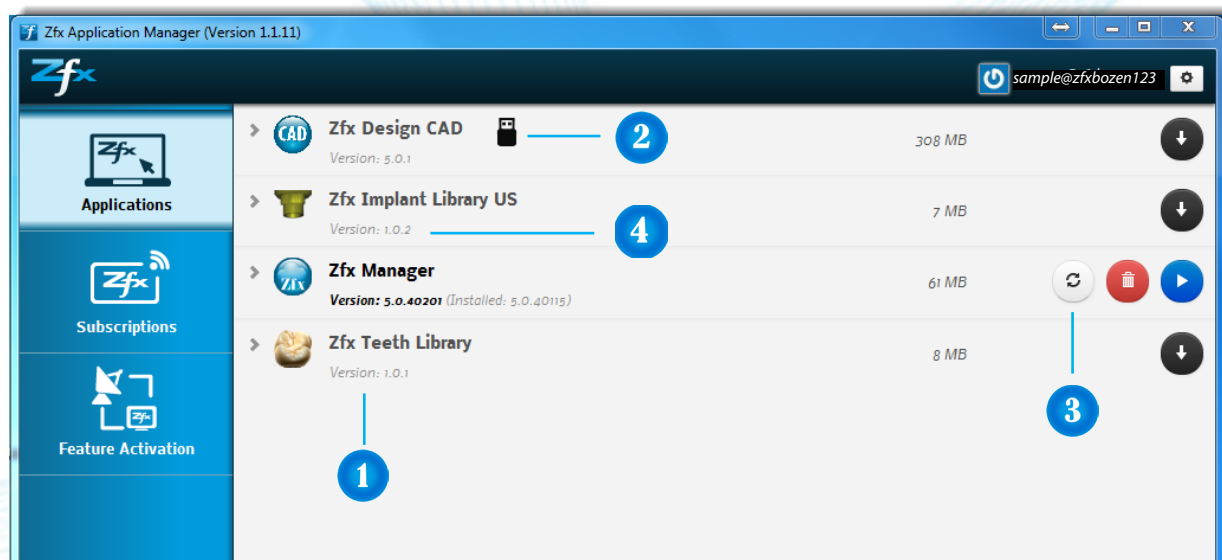
2. Startbildschirm

Der Startbildschirm besteht aus 3 Bereichen, die eine schnelle Information über Ihre Applikationen geben.

3. Applikationen

Der Bereich Applikationen/Applications informiert Sie:

- 1 über die Applikationen, die bereits installiert und aktiviert sind
- 2 ob eine Software einen Dongle benötigt
- 3 bezüglich der Verfügbarkeit von Upgrades, die installiert werden können. Das Synchronisation-Symbol signalisiert die Verfügbarkeit einer Aktualisierung, welche vorgenommen werden kann. Klicken Sie auf den Pfeil, um den Download zu starten.

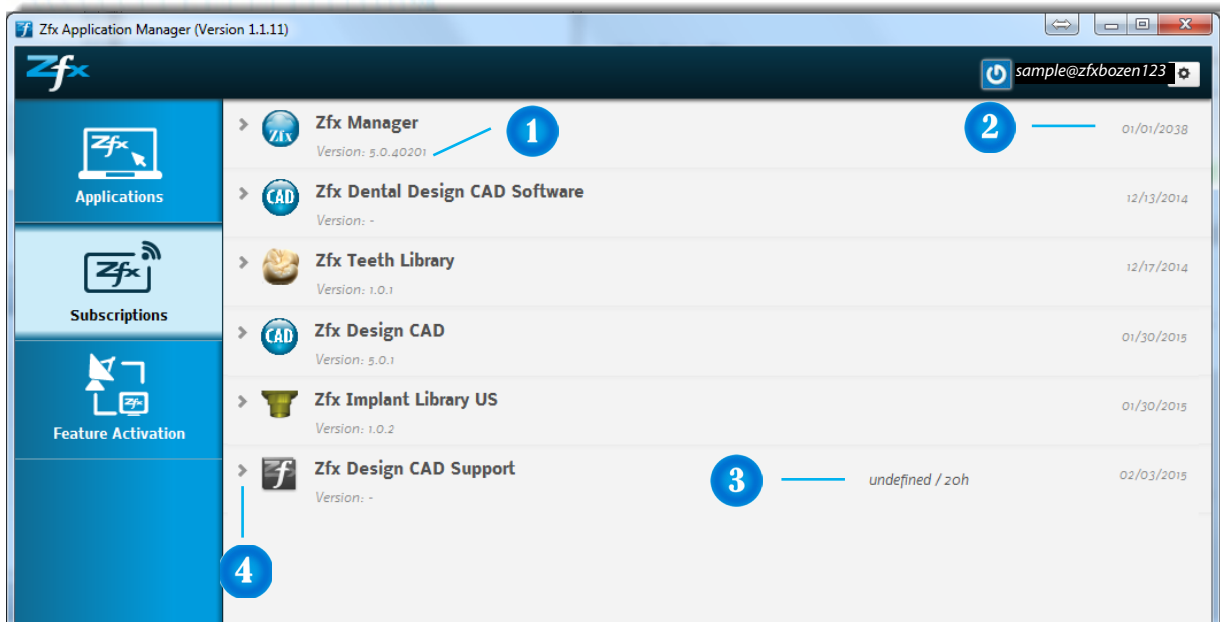


- 4 Unterhalb des Applikationsnamen ist die Nummer der verwendeten Version sichtbar.

4. Subscriptions

Der Bereich „Subscriptions“ informiert Sie über die Eigenschaften der Applikationen, der Module und der Bibliotheken, die Sie erworben haben.

Außerdem, informiert Sie dieser Bereich über die Anzahl der Support-Stunden, die Sie noch zur Verfügung als auch der Stunden die Sie bereits verbraucht haben.



- 1 Die installierte Version, in diesem Fall die 5.0.1
- 2 Die Gültigkeitsdauer der Lizenz
- 3 Der abonnierte CAD Support mit den noch verfügbaren Support-Stunden
- 4 Mit einem Klick auf den seitlichen Pfeil, können Sie Informationen über das installierte Produkt erhalten

5. Aktivierung

Die Aktivierung der Feature „Feature Activation“ wird mit Hilfe der Zfx Product Key Card durchgeführt.

Auf dieser Karte findet man den Namen des Produktes mit Seriennummer und den jeweiligen Aktivierungscode.

Der Aktivierungscode muss in dem dafür vorgesehen Feld eingetragen werden und ist nur für einen Benutzer gültig.

Please enter the activation code of your Zfx product in the textbox below.

2 — [C7KB8-FW0JI-CRCGY-3S6JQ] → [Activate ✓] — 3

You will find the activation code on your Zfx Product Key Card:

1 — [Zfx Product Key Card Example]

Zfx Product Key Card Example:
 Zfx Product Name: ZFX99999999
 Activation Code: C7KB8-FW0JI-CRCGY-3S6JQ

- 1 Aktivierungscode
- 2 Tragen Sie den Aktivierungscode ein
- 3 Klicken Sie auf die Schaltfläche „Activate“