



Zfx[®]
Evolution
NEXT



NUOVO LIVELLO DI SCANSIONE DESKTOP

Con Zfx Evolution *NEXT* la scansione desktop raggiunge un nuovo livello di sviluppo. Lo scanner a fascio di luce digitale funziona senza porta e si contraddistingue per la sua struttura compatta che occupa meno spazio. Zfx Evolution *NEXT* è il partner ideale nella vita quotidiana in laboratorio: preciso, veloce, conveniente.



PRECISIONE < 6 µm
rilevazione esatta della
superficie (misurazione VDI)



TEXTURE MAPPING
elaborazione cSpline nel
software CAD



READY FOR 3D PRINTING
dati compatibili per la
produzione additiva



**SCANSIONE
DELL'ARTICOLATORE A 360°**
digitalizzazione di modelli 3D
su articolatore



DIGITAL LIGHT PROCESSING
innovativa tecnologia
FULL HD-DLP



2 FOTOCAMERE A COLORI
con una risoluzione di
2.048 x 1.536 px



SCANSIONE AD ALTA VELOCITÀ
elaborazione diretta e
contemporanea delle acquisizioni



LOW NOISE
proiettore silenzioso

VELOCE EFFICIENTE FLUSSO DI LAVORO

La modernissima tecnologia del software di Zfx Evolution *NEXT* consente un'elaborazione diretta e contemporanea delle acquisizioni d'immagine. In tal modo si riduce la durata di calcolo dei dati di scansione e si approfitta di un flusso di lavoro più efficiente e di una maggiore produttività.



INNOVATIVO ► SISTEMA A CODICE PER SCANBODY

Riconoscimento automatico
del tipo d'impianto



HIGHLIGHTS

- + Sistema assiale con controllo della posizione per un posizionamento ad alta velocità e alta precisione
- + Scansione veloce e precisa di grandi oggetti grazie a un'area di scansione più grande (160 x 90 mm)
- + Durata di calcolo inferiore grazie all'elaborazione diretta e contemporanea delle acquisizioni d'immagine
- + Opzione Multi-Die: Rilevazione contemporanea di 12 segmenti singoli

◀ **8 SEC.**
SCANSIONE
DELL'INTERA
MANDIBOLA

◀ **160 x 90 mm**
AREA DI SCANSIONE



Zfx Multi-Die Table

Per l'acquisizione d'immagine di max. 12 monconi in un unico processo di scansione.

ESATTI RISULTATI DI SCANSIONE

Lo scanner è dotato di due fotocamere digitali ad alta risoluzione e dell'innovativa tecnologia FULL HD-DLP. Durante il processo di scansione lo scanner proietta sull'oggetto della scansione dei pattern a strisce individualizzati con LED ad alta velocità visibile. Ciò assicura una scansione completa dell'oggetto e fornisce dati di scansione nitidi e ricchi di dettagli.

INDUSTRIE 4.0 ▶
CONFORME

< 6 μm ▶
PRECISIONE DI
MISURAZIONE

Misurazione secondo
la procedura di test VDI



HIGHLIGHTS

- + 2 fotocamere a colori con una risoluzione di 2.048 x 1.536 px
- + Scanner a fascio di luce digitale: Proiezione di pattern a strisce individualizzati con LED ad alta velocità visibile
- + Precisione di misurazione sotto 6 µm nel solido (1.800 cm³, misurazione secondo la procedura di test VDI)
- + Proiettore silenzioso con innovativa tecnologia FULL HD-DLP (Digital Light Processing)

FLESSIBILE TECNOLOGIA DI SCANSIONE

Con la sua generosa area di scansione, lo scanner consente la digitalizzazione e l'integrazione esatta di modelli 3D su articolatore. Questa funzione si può utilizzare in modo facile e flessibile grazie alla tecnologia Open-Scan e consente la riproduzione esatta dell'orientamento dell'occlusione. Lo scanner è compatibile con molti sistemi di articolatore.

**ARTICOLATORI ►
COMPATIBILI**

ZFX ARTI-SYNCHRONIZER NEXT

Con l'innovativo piano di supporto dell'articolatore "Zfx Arti-Synchronizer Next" è possibile collocare l'articolatore direttamente nello scanner. Ciò consente una trasposizione esatta della situazione del modello senza lo smontaggio dell'articolatore. Zfx Arti-Synchronizer Next è disponibile per articolatori di Artex® e SAM® (altri su richiesta). Una panoramica si trova a pagina 15.



HIGHLIGHTS

- + Tecnologia Open-Scan:
struttura aperta e compatta (senza porte)
- + Scansione dell'articolatore a 360°
digitalizzazione di modelli 3D su articolatore



FLUSSO DI LAVORO APERTO INTEGRATO

Grazie alle interfacce aperte, Zfx Evolution *NEXT* si integra senza problemi nel flusso di lavoro esistente. Oltre allo scanner desktop, Zfx propone anche soluzioni adatte per tutte le altre fasi del processo. Come pacchetto completo o in singoli componenti, il sistema modulare di Zfx offre supporto dalla scansione fino alla produzione.



DESIGN

Zfx CAD Software

Il software CAD Zfx rende facile ed efficiente il percorso fino al restauro finale con numerosi upgrade del software. I file di CAD Design vengono preparati automaticamente per la produzione.



SCAN

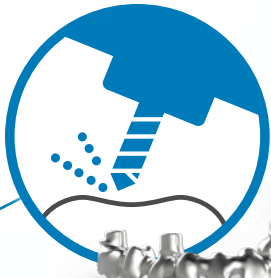
Zfx Evolution *NEXT*

Grazie a tecnologie avveniristiche, lo scanner desktop promette una riproduzione esatta della situazione del modello e un'elaborazione successiva senza problemi nel software CAD.



HIGHLIGHTS

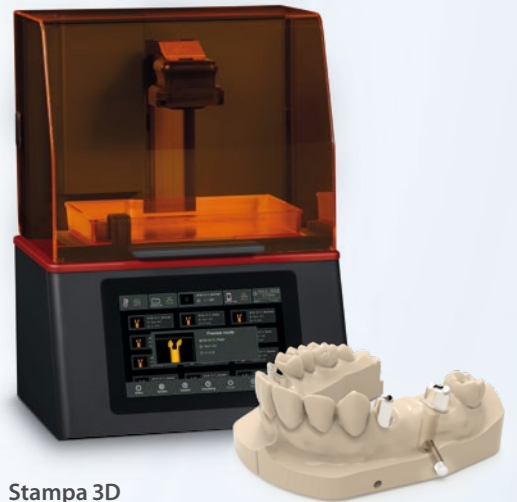
- + Sistema aperto: esportazione con formato di file PLY (colore) e STL
- + Pronto per la stampa 3D: dati compatibili per la produzione additiva



PRODUCE

Zfx Inhouse5x

Con Inhouse5x *wet & dry* Zfx propone un'unità di fresatura compatta per la lavorazione simultanea su 5 assi, facilmente integrabile in qualsiasi laboratorio. La macchina consente la produzione di numerose indicazioni con tutti i materiali d'uso corrente.



Stampa 3D

La tecnologia Open-Scan offre l'emissione di dati nel formato PLY e nel formato standardizzato STL, che sono compatibili anche con processi produttivi additivi (Pronto per la stampa 3D).

ZFX DESKTOP SCANBODY

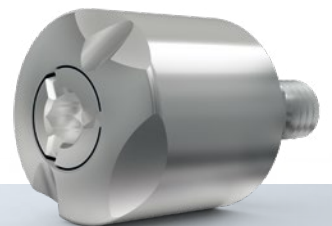
Gli scanbody desktop in due parti con vite integrata promettono la massima precisione di scansione. Sono dotati di un innovativo sistema a codice che consente il riconoscimento automatico del tipo d'impianto ed evita errori applicativi. Gli scanbody si possono utilizzare più volte e sono disponibili in diversi diametri.



ENCODE IMPRESSION SYSTEM

Un'eccezionale soluzione digitale completa che mette a disposizione di dentisti e odontotecnici un processo tecnicamente sperimentato con una produttività e una sicurezza superiori mai raggiunte prima. Il cuore del nostro processo CAD/CAM digitale è l'eccezionale Encode 3-in-1-Gingivaformer.

3-IN-1 GINGIVAFORMER PERNI D'IMPRONTA SCANBODY

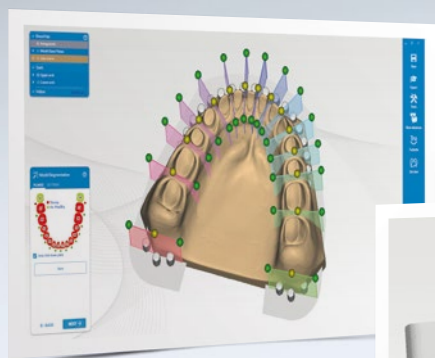
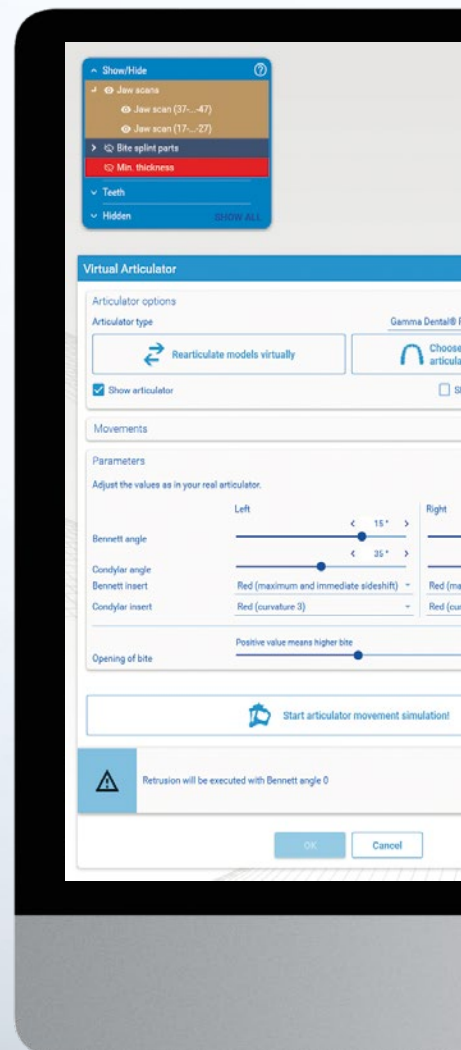


CAD SOFTWARE & UPGRADES

Il software CAD Zfx fornito con lo scanner non pone limiti alla costruzione virtuale dell'utente. Nel software sono state integrate tra l'altro una banca dati con forme di denti, una libreria con geometrie di giunzione e strumenti a forma libera per il design personalizzato.

Possibili indicazioni

- + Abutment con ponti semifissi per ricostruzioni di denti estraibili
- + Distributore di forza trasversale / Ponti semifissi
- + Barre direttamente avvitabili
- + Barra Dolder / Barra Hader
- + Corone monolitiche in ossido di zirconio traslucido
- + Abutment individuali Ivoclar e.max / completamente in ceramica
- + Costruzioni ibride
- + Telescopi
- + Ponti protesici e lavori con barre
- + ... e molto altro!



Digital-intraModel System

Per la fabbricazione di modelli digitali, comprese librerie di analoghi dei più vari produttori d'impianti.



Texture Mapping

Riconoscimento di linee segnate elaborabili come cSpline (funzione matematica) nel software CAD.



◀ **OLTRE 15**
MODULI
SOFTWARE
SUPPLEMENTARI

- + Facile utilizzo grazie ad assistenti di menu
- + Realizzazione di corone e ponti personalizzati di qualsiasi ampiezza
- + I file del design CAD vengono automaticamente preparati per la lavorazione CAM e la selezione di indicazioni e materiali viene inoltrata al software di produzione CAM



ZFX MANAGER

- + Piattaforma di comunicazione con funzionalità di creazione in team e facile scambio di dati
- + Pianificazione di progetto e creazione delle attività
- + Connessione ERP, calcolo automatico dei costi e analisi statistiche
- + Interfaccia utente intuitiva

TECNICA

CONVINCE SU TUTTA LA LINEA

Scheda tecnica

| | | |
|---|---------|---|
| Interfaccia aperta (STL, PLY, OBJ): | | ✓ |
| Numero di fotocamere: | | 2 |
| Area di scansione cilindrica: | [mm] | 160 × 90 |
| Risoluzione: | [Pixel] | 2.048 × 1.536 |
| Sorgente luminosa: | [Watt] | LED (RGB), max. 48 W |
| Numero di coppie di linee proiettate: | | 128 |
| Unità di posizionamento: | | A 2 assi (girare, orientare) |
| Scansione Multi-Die: | | opzionale |
| Tecnologia Open-Scan: | | ✓ |
| Texture Mapping: | | ✓ |
| Pronto per stampa 3D: | | ✓ |
| Precisione di misurazione: | [µm] | < 6 nel solido (misurazione secondo la procedura di test VDI) |
| Dimensioni (L×A×P): | [mm] | 405×410×277 |
| Peso: | [kg] | 12 |
| Alimentazione di corrente: | [Volt] | AC 110 / 220 (50–60 Hz) |
| Digitalizzazione di modelli su articolatore: | | ✓ |
| Digitalizzazione di ricostruzioni protesiche direttamente avvitate: | | ✓ |
| Sistema a codice Zfx: | | ✓ |

ACCESSORI

PER IL FLUSSO DI LAVORO

Zfx Multi-Die Table

Per acquisire fino a 12 monconi in un unico processo di scansione (solo in combinazione con Zfx Multi-Die Software Upgrade).

| | N° art. |
|---------------------|-------------|
| Zfx Multi-Die Table | ZFX02001227 |



Zfx Arti-Synchronizer Next

Consente un collocamento diretto dell'articolatore nello scanner e una trasposizione esatta della situazione del modello.

| Sistemi | N° art. |
|---------------------------|--------------|
| Artex® (16 mm di altezza) | ZFX02SYAR116 |
| Artex® (26 mm di altezza) | ZFX02SYAR126 |
| SAM® | ZFX02SYSAM |



Zfx Arti-Synchronizer (sistema escl. piattaforme di base)

Per una trasposizione esatta della situazione del modello dall'articolatore "reale" a quello "virtuale" (sono necessarie piastre originali Splitcast).

| Sistemi | N° art. |
|-----------------|-------------|
| SAM® | ZFX02001230 |
| STRATOS® | ZFX02001231 |
| PANADENT® | ZFX02001234 |
| DENAR® MARK 330 | ZFX02001235 |





ULTERIORI INFORMAZIONI
www.zfx-dental.com

Zfx GmbH

Kopernikusstraße 15
85221 Dachau, Deutschland
Tel. +49 81 31 33 244 - 0
order@zfx-dental.com

A COMPANY OF
 **ZimVie**