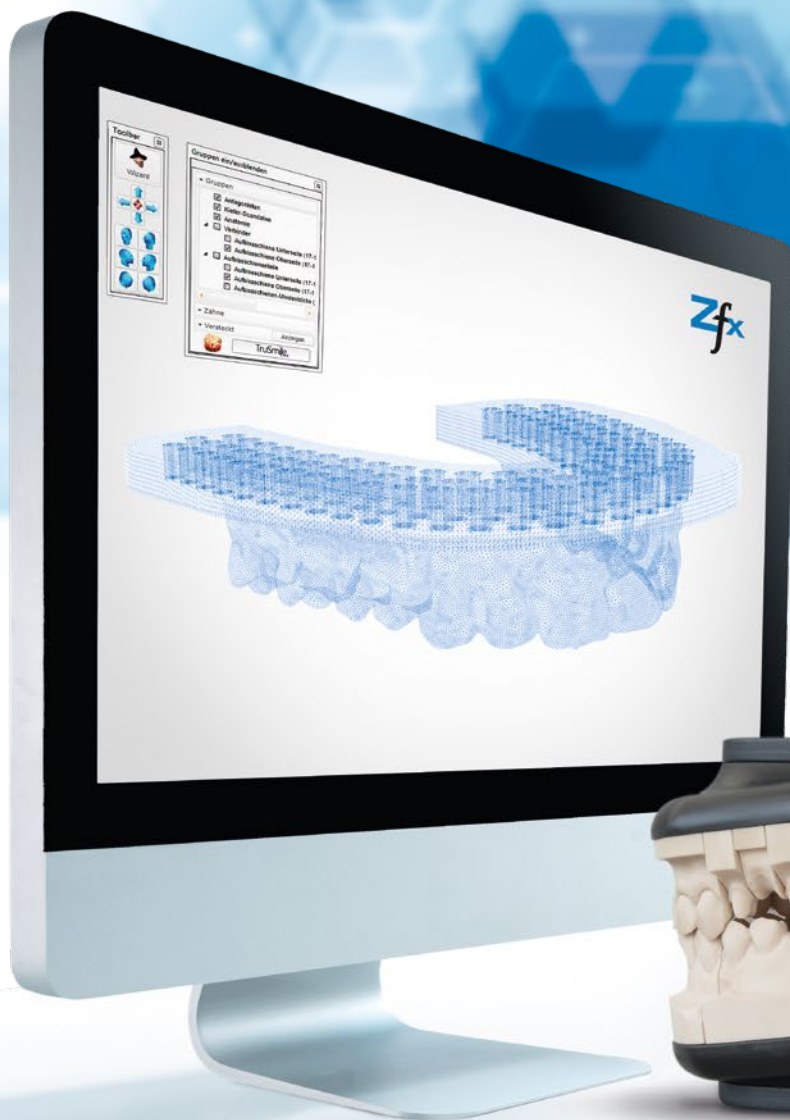




# Realizzazione *di Modelli Digitali*



# ZFX® DIGITAL-INTRA-MODEL SYSTEM

## FABBRICAZIONE DI MODELLI FISICI DAL DIGITALE

### Vantaggi

- × *Controllo fisico delle scansioni intraorali*
- × *Alta precisione di laser-sinterizzazione*
- × *Massima precisione degli analoghi del modello di tutti i sistemi implantari disponibili*
- × *Meccanismo di posizionamento brevettato: Posizione esatta dell'analogo nel modello (sistema ad innesto)*
- × *Movimenti di protusione e lateralità*

### Sistema pensato per la massima precisione

Gli scanner intraorali aiutano a migliorare la qualità della presa d'impronta, dando la possibilità di verificare durante la scansione la buona lettura delle preparazioni. L'unico punto debole dei convenzionali sistemi per la produzione di modelli dal digitale è che non sono adatti per il controllo del fit a causa della loro "bassa precisione". Grazie al sistema Zfx® Digital-intraModel questo problema è stato risolto.

Il sistema è composto da un modulo software e componenti hardware forniti separatamente, piastre per massellari superiori e inferiori, perni per fissare i modelli sulle piastre e un Intercuspidatore. Il modulo "Digital intraModel System" viene utilizzato per trasferire i dati digitali in un modello fisico. Pertanto la selezione viene effettuata per il tipo di modello, il posizionamento delle scansioni tra le piastre, la determinazione del bordo di chiusura o del profilo di emergenza (modelli di impianti) e la segmentazione.

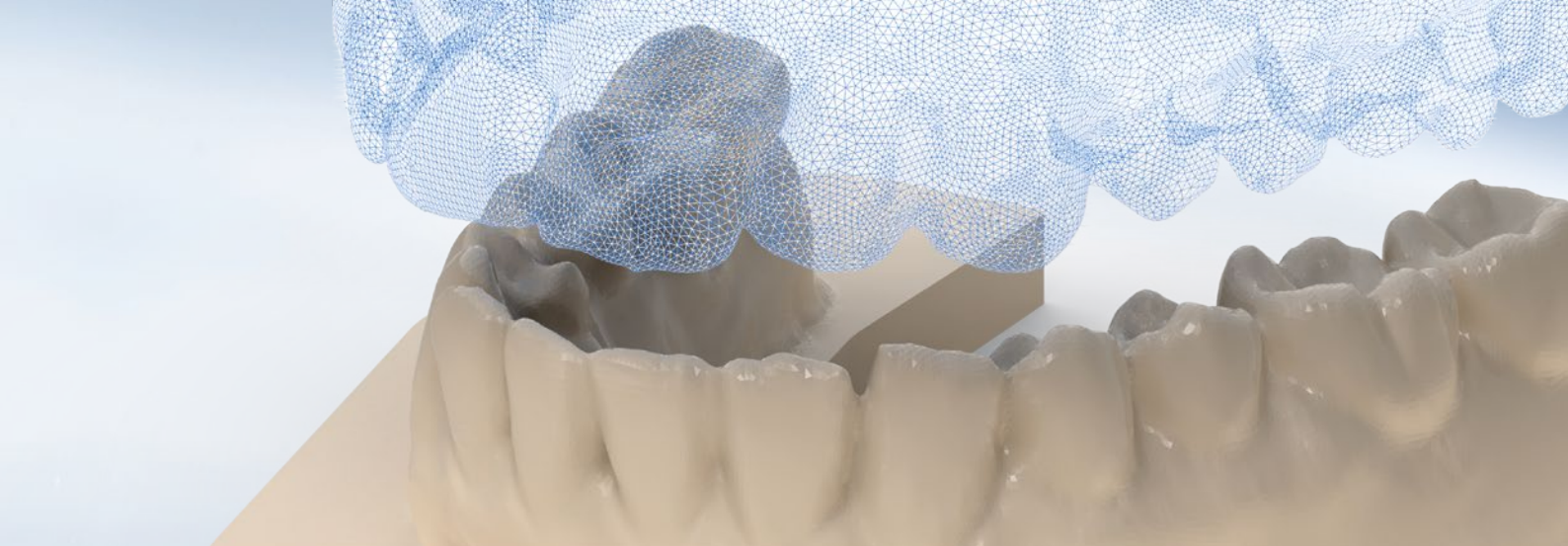
### La Produzione

I dati dei modelli digitali vengono inviati a Zfx, dove la produzione avviene tramite laser sinterizzazione sintetica di alta precisione. I modelli fisici vengono poi inviati al laboratorio, che si tratti di modelli con monconi o modelli con analoghi. Gli analoghi sono stati realizzati da Zfx per garantire la massima precisione di fitting durante il loro posizionamento. Sono disponibili per tutti i tipi di impianti Zimmer Biomet e per gli altri sistemi implantari più comunemente utilizzati. L'alta precisione è garantita dal meccanismo di fissaggio brevettato, tramite un perno di posizionamento guidato attraverso i fori stampati nel modello come in analogico (Sistema ad innesto). Un trasferimento errato della posizione dell'analogo è impossibile proprio grazie a questo sistema.

I modelli possono poi essere montati sulle piastre del nostro intercuspidatore ed effettuare movimenti di protusione e lateralità. Il sistema è compatibile con articolatori a valori medi (ad esempio Artex®, Amann Girrbach) e può essere montato facilmente in essi tramite apposite piastre. I test rivelano anche, che la precisione dei modelli è sufficiente anche per il controllo del fit di ponti direttamente avvitati su più impianti.



Un sistema di connessione brevettato consente l'esatto posizionamento dell'analogo nel modello.



#### 1. Scansione

Lo scanner intraorale consente alta precisione di scansione. Anche la posizione esatta di un BellaTek® Encode® gengiva-ex può essere determinato (Impronta, corpo di scansione e il tappo di guarigione allo stesso tempo).



#### 2. Progettazione

Con l'upgrade "Digital-intraModel System" i dati digitali si trasformano in modelli. E consistono nella scelta del tipo di modello, la posizione dei modelli rispetto le piastre, la preparazione dei margini di chiusura, il profilo di emergenza e la segmentazione.



## DALLA SCANSIONE AL MODELLO FISICO



#### 4. Posizione Esatta

I modelli finiti vengono fissati sulle piastre del rispettivo Intercuspidatore, i movimenti di lateralità e protusione possono essere riprodotti. I modelli su impianti vengono consegnati con i loro corrispondenti analoghi.



#### 3. Produzione

Dopo l'invio dei dati a un centro di produzione Zfx, viene effettuata la procedura di laser-sinterizzazione ad elevata precisione.



# ZFX<sup>®</sup> MODELLI & DIME CHIRURGICHE



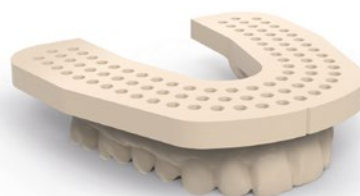
	Cod. Art	Prezzo (€)
<b>Modello dentale (1 quadrante), sup. incl. 1 moncone/foro per analogo</b>		
Processo di laser sinterizzazione sintetica	ZFXLS001	<b>13,00</b>
<b>Modello dentale (1 quadrante), inf. incl. 1 moncone/foro per analogo</b>		
Processo di laser sinterizzazione sintetica	ZFXLS001	<b>13,00</b>



	Cod. Art	Prezzo (€)
<b>Modello dentale, sup. incl. 1 moncone/foro per analogo</b>		
Processo di laser sinterizzazione sintetica	ZFXLS002	<b>25,00</b>
<b>Modello dentale, inf. incl. 1 moncone/foro per analogo</b>		
Processo di laser sinterizzazione sintetica	ZFXLS002	<b>25,00</b>



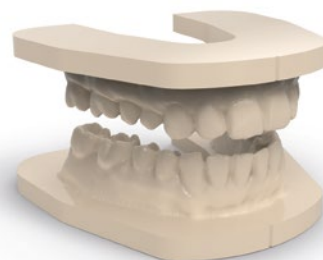
	Cod. Art	Prezzo (€)
<b>Moncone</b>		
Processo di laser sinterizzazione sintetica	ZFXLS003	<b>4,90</b>
Processo di fresatura	ZFXM001	<b>6,90</b>



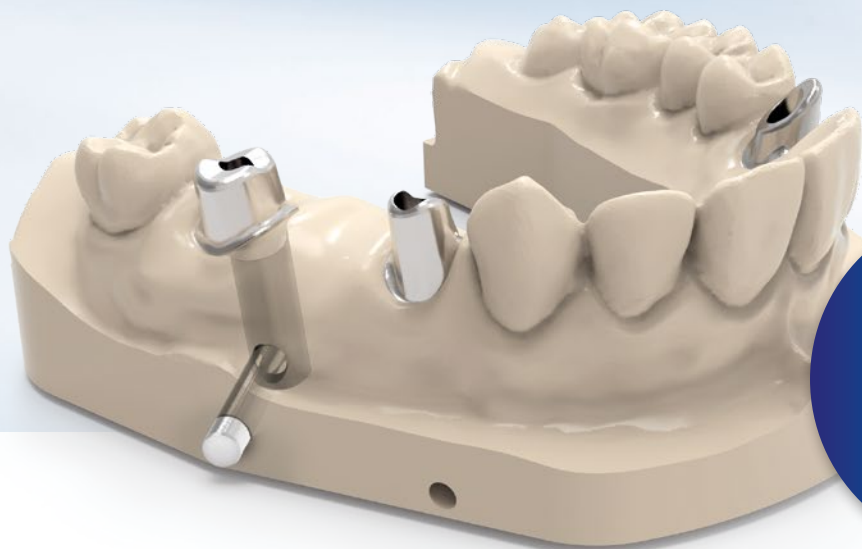
	Cod. Art	Prezzo (€)
<b>KFO Modell, OK</b>		
Processo di laser sinterizzazione sintetica	ZFXLS002	<b>25,00</b>



	Cod. Art	Prezzo (€)
<b>KFO modello Inferiore</b>		
Processo di laser sinterizzazione sintetica	ZFXLS002	<b>25,00</b>



	Cod. Art	Prezzo (€)
<b>KFO modello Superiore</b>		
Processo di laser sinterizzazione sintetica	ZFXLS002	<b>25,00</b>
<b>KFO modello Inferiore</b>		
Processo di laser sinterizzazione sintetica	ZFXLS002	<b>25,00</b>



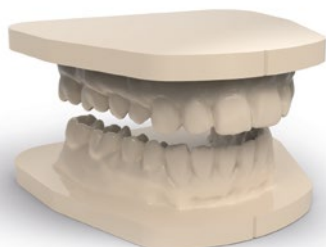
Zfx® Analoghi  
brevettati  
per l'esatto  
riposizionamento



	Cod. Art	Prezzo (€)
<b>KFO modello Superiore con zoccolo</b>		
Processo di laser sinterizzazione sintetica	ZFXLS002	<b>25,00</b>



	Cod. Art	Prezzo (€)
<b>KFO modello Inferiore con zoccolo</b>		
Processo di laser sinterizzazione sintetica	ZFXLS002	<b>25,00</b>



	Cod. Art	Prezzo (€)
<b>KFO modello Superiore con zoccolo</b>		
Processo di laser sinterizzazione sintetica	ZFXLS002	<b>25,00</b>
<b>KFO modello Inferiore con zoccolo</b>		
Processo di laser sinterizzazione sintetica	ZFXLS002	<b>25,00</b>



	Cod. Art	Prezzo (€)
<b>Dima chirurgica fino a 6 elementi</b>		
Processo di laser sinterizzazione sintetica	ZFXLS004	<b>99,00</b>



	Cod. Art	Prezzo (€)
<b>Dima chirurgica oltre ai 6 elementi</b>		
Processo di laser sinterizzazione sintetica	ZFXLS005	<b>149,00</b>

# ZFX® DIGITAL-INTRAMODEL SYSTEM SET

## Set di consegna

- × 1 pz. Intercuspidator
- × 2 pz. Zfx™ Plates
- × 1 pz. Check Block
- × 30 pins metallici
- × 1 chiave esagonale (HXLGR) lunga con GemLock for Zfx™ IntraScan Matchholder

Article	Cod. Art	Prezzo (€)
Zfx® Digital-intraModel System Set	ZFX02002065	490,00



## Altri Accessori

	Cod. Art	Prezzo (€)
<b>Software upgrade: Zfx® Digital-intraModel</b>	ZFX10002335	1.200,00
<b>Chiave dinanometrica per Zfx® Evolution Matchholder</b>	ZFX02002067	89,00
<b>Chiave esagonale lunga per Zfx® IntraScan Matchholder</b> dinanometrica senza GemLock	HXL1.25	99,00
<b>Chiave esagonale con GemLock per Zfx® IntraScan Matchholder</b> con funzione GemLock	HXLGR1.25	114,00
<b>Zfx® Set Pins Metallici (50 pcs.)</b>	ZFX02002524	99,00



Software upgrade:  
Zfx® Digital-intraModel  
System



Chiave dinanometrica  
per Zfx® Evolution  
Matchholder



Chiave esagonale lunga  
per Zfx® IntraScan  
Matchholder  
dinanometrica senza  
GemLock



Chiave esagonale  
con GemLock per  
Zfx® IntraScan  
Matchholder con  
funzione GemLock



Pins Metallici



Analoghi per modelli



## Sistemi e tipi di impianti compatibili con Zfx

Casa Implantare	Sistema Implantare				
ZIMVIE	Certain®	Conical®	IOL®	Low Profile®	ExHex®
BIOHORIZONS	Tapered Internal®				
BRENT	SKY uni.cone®	SKY fast and fixed®	SKY®		
CAMLOG	Screw Line®	VARIO SR®			
DENTIUM	Superline & Implantium				
DENTSPLY IMPLANTS (ASTRATECH)	EV	OsseoSpeed®	UniAbutment®		
DENTSPLY IMPLANTS	Multi-Purpose®	Frialit-Xive®			
MEGAGEN	AnyOne®	AnyRidge®	EZ Plus®	Rescue Internal®	
MIS	Internal Hex®				
NOBEL BIO CARE	Active®	Brånemark®	Multi-unit®	Replace®	
OSSTEM	GS & TS System®				
P-I	Amplified®	Conical Abutment®	External Hexagon®	Morse Taper®	
STRAUMANN INSTITUT	Bone Level®	Mutli-Base®	SynOcta®	Octa® (External Octagon)	
SWEDEN & MARTINA	Global®	Outlink2®	Premium Kohno®		
THOMMEN MEDICAL	SPI®				
ZIMVIE	Tapered Screw Vent®	Shoulder Abutment®	SwissPlus®	Tapered Abutment®	Eztetic Implant®



Trovate la corretta versione del catalogo dei componenti su [zfx-dental.com](http://zfx-dental.com)



ULTERIORI INFORMAZIONI  
[www.zfx-dental.com](http://www.zfx-dental.com)

**Zfx Italia GmbH**

Via Stazione 22  
39010 Gargazzone (BZ),  
Italia  
Tel. +39 (0) 473 / 29 16 07  
[office@zfx-italia.com](mailto:office@zfx-italia.com)

A COMPANY OF  
 **ZimVie**