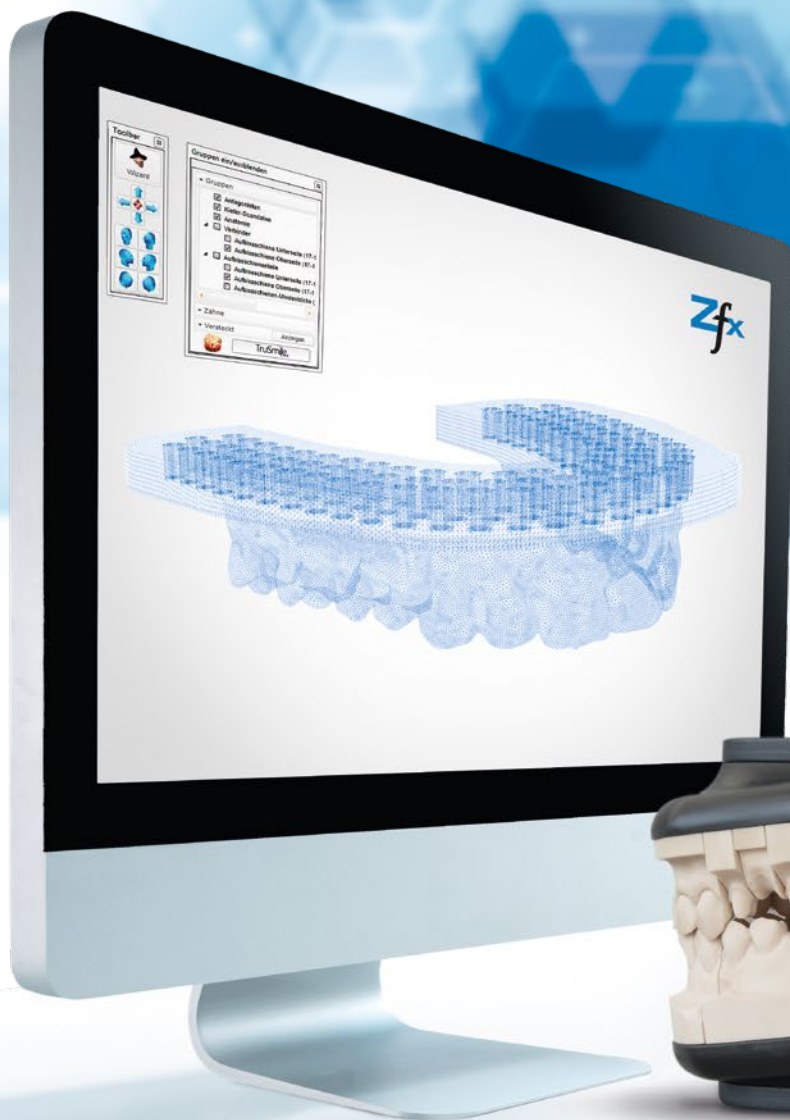




# La fabrication *du model numérique*



# SYSTÈME ZFX® DIGITAL-INTRAMODEL

## LA PRODUCTION DU MODÈLE PHYSIQUE ASSISTÉE PAR ORDINATEUR

### Vos avantages

- × Contrôle direct et visualisation des scans intra-oraux
- × Production extrêmement précise par frittage laser
- × Grande précision de fabrication des modèles incluant des analogues de laboratoire des systèmes d'implants les plus courants
- × Procédé de positionnement breveté: repositionnement exact de l'analogue de laboratoire dans le modèle (système clavette)
- × Reproduction des mouvements de protrusion et de laterotrusion
- × Traitement des bridges implanto-portés également possible

### Système ingénieux pour une précision maximale

Les scanners numériques intra-buccaux contribuent à l'amélioration de la qualité de la préparation et de l'empreinte par contrôles directs et visuels. De cette manière, des numérisations de haute qualité sont régénérées et serviront, par la suite, de base de données pour la fabrication assistée par ordinateur. La problématique rencontrée dans les processus de production conventionnels des modèles, est qu'ils ne sont pas suffisamment appropriés pour les contrôles d'adaptation en raison de leur faible précision. Grâce au système Zfx® Digital-intraModel, spécialement conçu par Zfx, une solution est apportée à ce problème.

Le système est composé d'un module de logiciel et de différents composants et matériels des plateaux de fixation pour la mâchoire inférieure et la mâchoire supérieure, des Pins pour la fixation des modèles sur les plateaux servant de socle, et un inter-cuspidateur. Avec le module „Digital-intraModel“, l'ensemble des données numériques de l'empreinte est transformé en un modèle. Pour se faire, la sélection s'effectue par type de modèle, par repositionnement des scans sur les plateaux, et en déterminant les limites de préparation ou les profils d'émergence (modèle d'implant), ainsi que par segmentation des Dies.

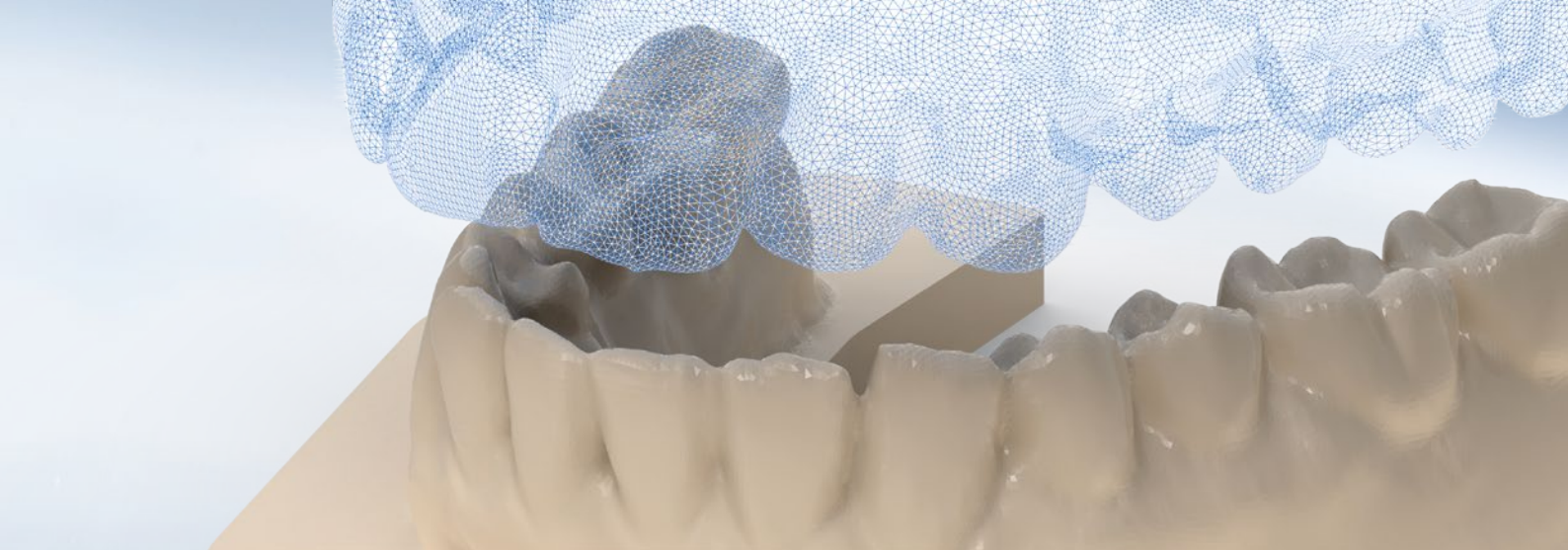
### La production

Par la suite, les données sont envoyées à Zfx, où la production se déroule par un procédé de frittage laser de haute précision. Puis la livraison est effectuée au laboratoire, qu'il s'agisse de modèles sur dents naturelles, ou de modèles comprenant des analogues de laboratoire pour les travaux implanto-portés. Pour assurer une précision totale, les analogues ont été développés spécialement par Zfx. Ces analogues de laboratoire sont disponibles pour tous les principaux systèmes implantaires de Zimmer Biomet comme d'autres fabricants. La précision du repositionnement de l'analogue au sein du modèle est assurée par une procédure brevetée utilisant une clavette qui est guidée par une ouverture préparée dans le modèle, ainsi qu'au niveau de l'apex de l'analogue (principe de clavette). De ce fait, la position prévue est transférée précisément par le logiciel et toute erreur de repositionnement est exclue.

Pour les étapes de traitement suivantes, les modèles sont fixés sur les plateaux servant de socles et positionnés sur l'occluseur sur lequel des mouvements de la protrusion et laterotrusion peuvent être effectués. Le système est compatible avec des articulateurs de type standard (par exemple Artex®, Amann Girrbach) en étant facilement inséré par le biais de contre-plaques. De nombreux tests ont été réalisés et démontrent que les modèles sont suffisamment précis, y compris pour les bridges implanto-portés.



Un système breveté permet le positionnement exact des analogues de laboratoire par clavette.



## 2. La conception

Avec la mise à jour du logiciel Zfx „Digital-intraModel”, l’ensemble des données numériques de l’empreinte est transformé en un modèle. Pour se faire, la sélection s’effectue par type de modèle, par repositionnement des scans entre les plateaux, par sélection des limites de préparation ou des profils d’émergence (modèle d’implant), et par la création des zones de Dies.



## 1. Scanner

A l’aide des scanners numériques intra-buccaux, des scans d’une grande précision de la situation sont générés. Même la position d’une coiffe de cicatrisation BellaTek® Encode® peut être déterminée avec précision (transferts d’empreinte/ Scanbody et coiffe de cicatrisation en simultané).



# DU SCAN AU MODÈLE PHYSIQUE



## 4. Le positionnement exact

Les modèles fabriqués sont fixés sur les plateaux (socles) ou directement sur l’occluseur lequel des mouvements de protrusion et laterotrusion peuvent être effectués.

Des modèles pour cas d’implants sont livrés avec les analogues appropriés.

## 3. La production

Après la transmission des données sur une usineuse Zfx, la production se déroule par un procédé de frittage laser de haute précision.



# MODÈLES ET GUIDES DE FORAGE ZFX®



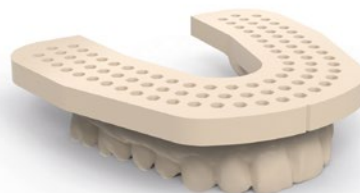
	Numéro d'article	Prix (€)
<b>Modèle dentaire (hémi-arcade), mâchoire supérieure incl. préparation</b>		
Procédé de frittage laser	ZFXLS001	13,00
<b>Modèle dentaire (hémi-arcade), mâchoire inférieure incl. préparation</b>		
Procédé de frittage laser	ZFXLS001	13,00



	Numéro d'article	Prix (€)
<b>Modèle dentaire, mâchoire supérieure incl. préparation</b>		
Procédé de frittage laser	ZFXLS002	25,00
<b>Modèle dentaire, mâchoire inférieure incl. préparation</b>		
Procédé de frittage laser	ZFXLS002	25,00



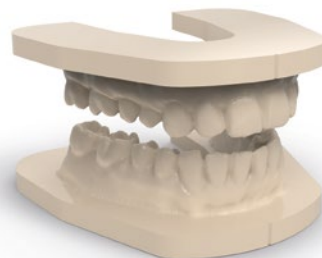
	Numéro d'article	Prix (€)
<b>Souche/ préparation du PU</b>		
Procédé de frittage laser	ZFXLS003	4,90
Procédure de fraisage	ZFXM001	6,90



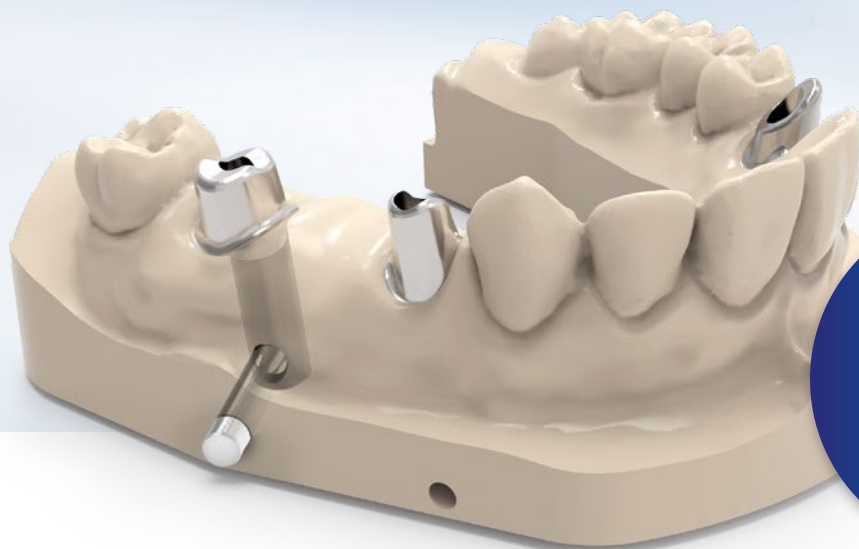
	Numéro d'article	Prix (€)
<b>Modèle pour orthodontie, mâchoire supérieure</b>		
Procédé de frittage laser	ZFXLS002	25,00



	Numéro d'article	Prix (€)
<b>Modèle pour orthodontie, mâchoire inférieure</b>		
Procédé de frittage laser	ZFXLS002	25,00



	Numéro d'article	Prix (€)
<b>Modèle pour orthodontie, mâchoire supérieure</b>		
Procédé de frittage laser	ZFXLS002	25,00
<b>Modèle pour orthodontie, mâchoire inférieure</b>		
Procédé de frittage laser	ZFXLS002	25,00



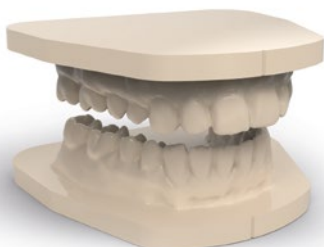
Analogues de laboratoire Zfx® avec système de repositionnement breveté par clavette



	Numéro d'article	Prix (€)
<b>Modèle pour orthodontie, avec socle, mâchoire supérieure</b>		
Procédé de frittage laser	ZFXLS002	<b>25,00</b>



	Numéro d'article	Prix (€)
<b>Modèle pour orthodontie, avec socle, mâchoire inférieure</b>		
Procédé de frittage laser	ZFXLS002	<b>25,00</b>



	Numéro d'article	Prix (€)
<b>Modèle pour orthodontie, avec socle, mâchoire supérieure</b>		
Procédé de frittage laser	ZFXLS002	<b>25,00</b>
<b>Modèle pour orthodontie, avec socle, mâchoire inférieure</b>		
Procédé de frittage laser	ZFXLS002	<b>25,00</b>



	Numéro d'article	Prix (€)
<b>Guide de forage jusqu' à 6 éléments</b>		
Procédé de frittage laser	ZFXLS004	<b>99,00</b>



	Numéro d'article	Prix (€)
<b>Guide de forage pour plus de 6 éléments</b>		
Procédé de frittage laser	ZFXLS005	<b>149,00</b>

# PACKAGE DE SET ZFX® DIGITAL-INTRAMODEL

## Inclus dans la livraison

- × 1 occluseur
- × 2 plateaux pour occluseur Zfx™
- × 1 bloc de contrôle
- × 30 Pins métal
- × 1 Insert hexagonal (h x l gr. 1.25), long, avec système de rétention GemLock pour localisateur Zfx™ IntraScan

Articles	Numéro d'article	Prix (€)
Package de set Zfx® Digital-intraModel	ZFX02002065	490,00



## Plusieurs accessoires

	Numéro d'article	Prix (€)
Mise à jour du logiciel : Zfx® Digital-intraModel	ZFX10002335	1.200,00
Tournevis dynamométrique pour localisateurs Zfx® Evolution	ZFX02002067	89,00
Insert hexagonal, long, pour localisateur Zfx® IntraScan Insert dynamométrique, sans système de rétention GemLock	HXL1.25	99,00
Tournevis hexagonal, long, pour localisateur Zfx® IntraScan Avec système de rétention GemLock	HXLGR1.25	114,00
Set de Pins métal Zfx® (50 pièces)	ZFX02002524	99,00



Upgrade du logiciel: Zfx® Digital-intraModel System



Tournevis dynamométrique pour localisateur de la série Zfx® Evolution



Insert hexagonal, long, pour localisateurs Zfx® IntraScan adaptable sur clé dynamométrique



Tournevis hexagonal, long, avec système de rétention GemLock pour localisateur Zfx® IntraScan



Pins métal Zfx®



Analogues de laboratoire pour les systèmes d'implants les plus courants



## Systèmes d'implants compatibles avec Zfx

Fabricants d'implants	Systèmes d'implant				
ZIMVIE	Certain®	Conical®	IOL®	Low Profile®	ExHex®
BIOHORIZONS	Tapered Internal®				
BRENT	SKY uni.cone®	SKY fast and fixed®	SKY®		
CAMLOG	Screw Line®	VARIO SR®			
DENTIUM	Superline & Implantium				
DENTSPLY IMPLANTS (ASTRATECH)	EV	OsseoSpeed®	UniAbutment®		
DENTSPLY IMPLANTS	Multi-Purpose®	Frialit-Xive®			
MEGAGEN	AnyOne®	AnyRidge®	EZ Plus®	Rescue Internal®	
MIS	Internal Hex®				
NOBEL BIO CARE	Active®	Brånemark®	Multi-unit®	Replace®	
OSSTEM	GS & TS System®				
P-I	Amplified®	Conical Abutment®	External Hexagon®	Morse Taper®	
STRAUMANN INSTITUT	Bone Level®	Muti-Base®	SynOcta®	Octa® (External Octagon)	
SWEDEN & MARTINA	Global®	Outlink2®	Premium Kohno®		
THOMMEN MEDICAL	SPI®				
ZIMVIE	Tapered Screw Vent®	Shoulder Abutment®	SwissPlus®	Tapered Abutment®	Eztetic Implant®



Vous trouverez  
le catalogue actuel  
avec tous les  
composants sur  
[zfx-dental.com](http://zfx-dental.com)



PLUS D'INFORMATIONS  
[www.zfx-dental.com](http://www.zfx-dental.com)

**Zfx GmbH**

Kopernikusstraße 15  
85221 Dachau, Deutschland  
Tel. +49 81 31 33 244 - 0  
[order@zfx-dental.com](mailto:order@zfx-dental.com)

**ZimVie France S.A.S.**

Batiment Quebec, 19 Rue d'Arcueil  
94528 Rungis Cedex, France  
Tel. +33 1 41 05 43 43  
[zv.commandes@zimvie.com](mailto:zv.commandes@zimvie.com)

